



Christine Guéiff  
Urbaniste



Sandrine Chron  
Architecte paysagiste



Yan Le Gal Consultants  
Ingénieur déplacements

Jean Michel Roche  
Architecte urbaniste

## Synthèse de l'atelier de concertation





# Paroles d'habitants

Atelier de concertation du 9 septembre 2002

## Des voiries dangereuses



« Un bon nombre de voies sont dangereuses et ne peuvent être empruntées sans danger par les piétons et les vélos ».

« Des problèmes de sécurité se posent aussi pour les piétons et les vélos, route des Sachères, route de la Vallée des Touches, rue de la gare, ... ».



## Développer des itinéraires pour les piétons et les cyclistes



« Des voies pourraient être créées et réservées pour les piétons et les vélos ».

« Des voies pour les piétons et les vélos pourraient être localisées sur une bande d'espace agricole et sur les fossés. Attention à bien conserver les chênes ».



## *Pouvoir se déplacer facilement à pied, à vélo, en voiture*

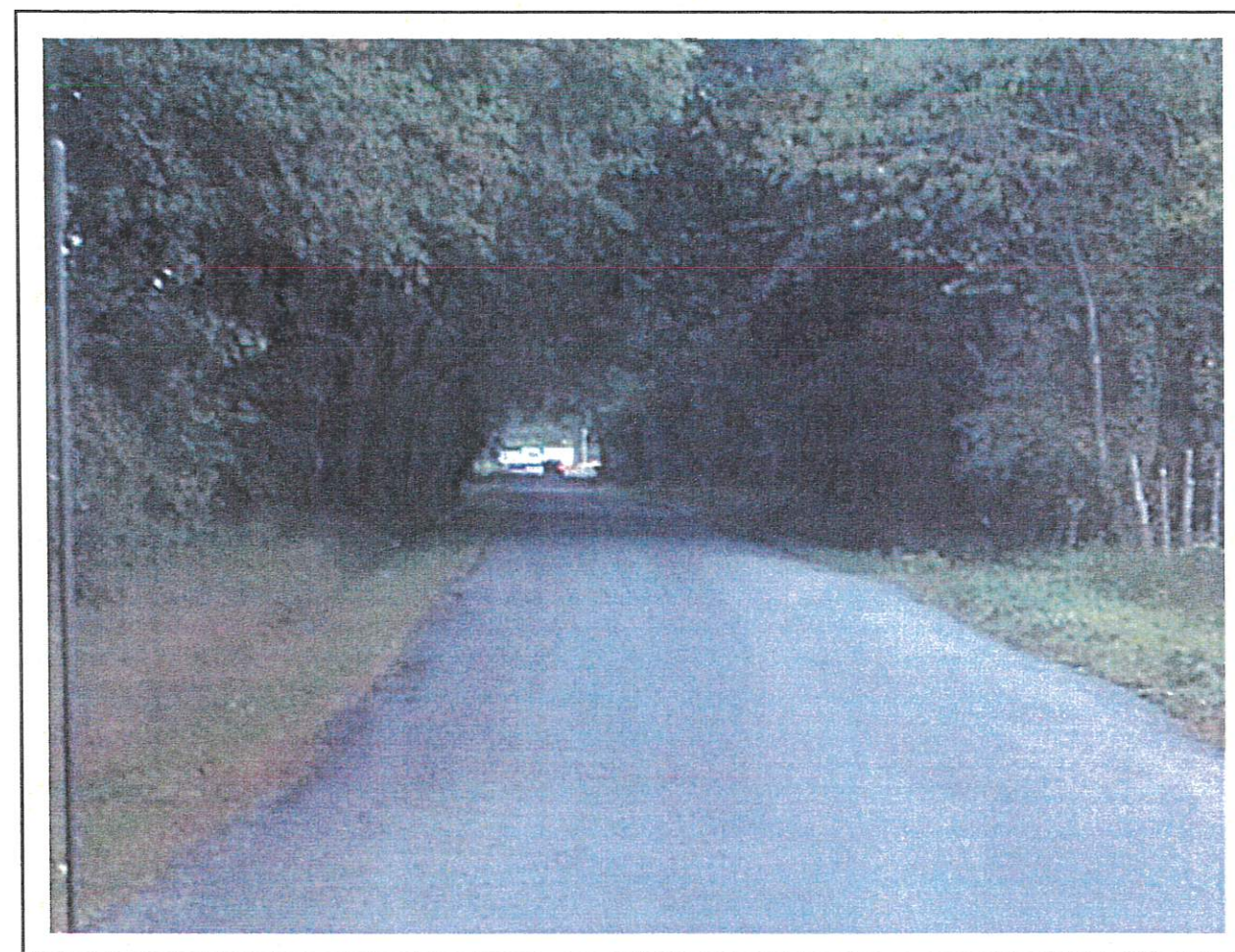


« Il existe des difficultés de liaison entre les hameaux. Il faudrait pouvoir se déplacer facilement à pied, à vélo et en voiture d'un hameau à un autre ».





## *Des circulations parasites qui perturbent la vie de quartier*



« La route de la Gare supporte le trafic généré par les habitants de Nouaillé et de Nieul qui se rendent à leur travail ».

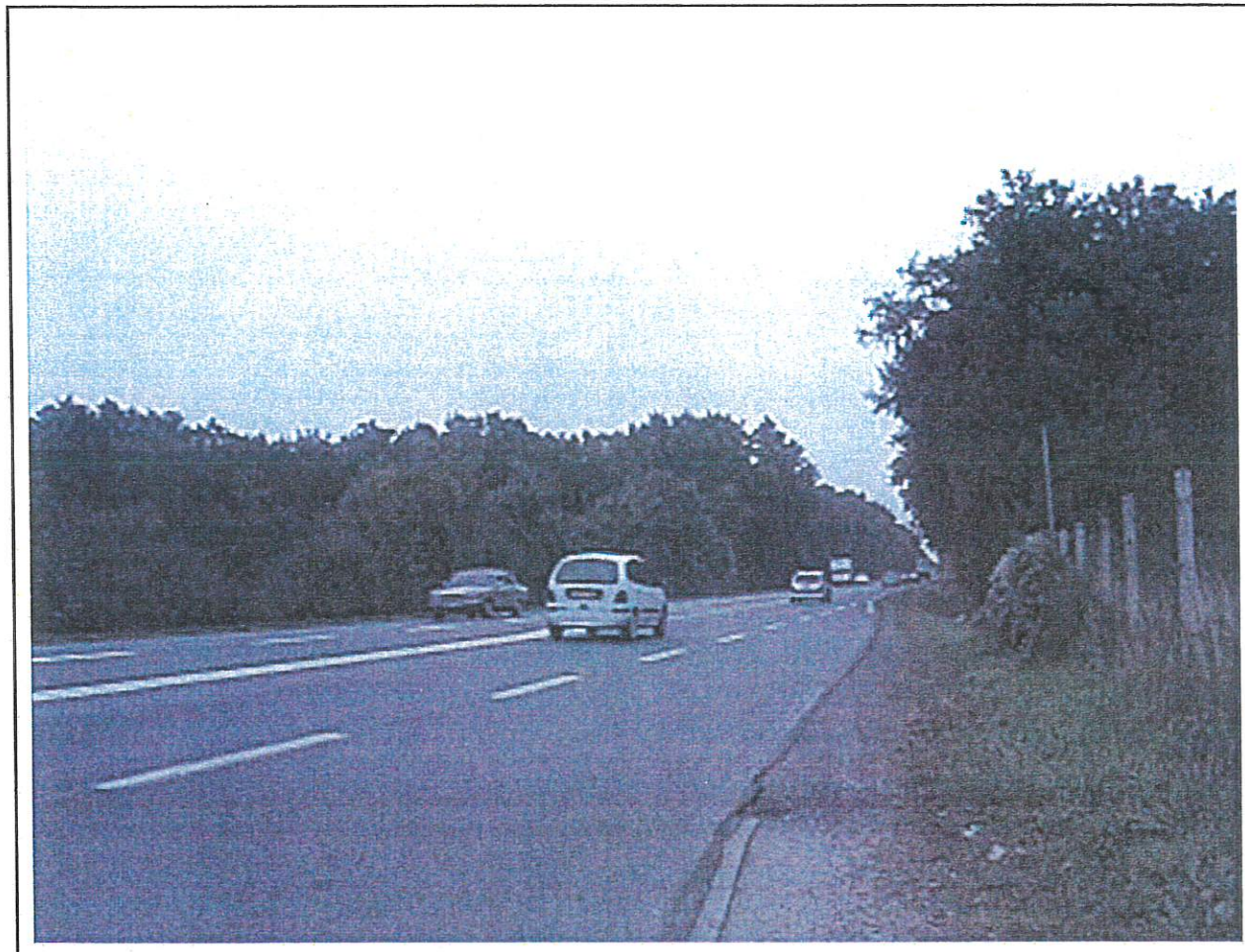
« Mignaloux se trouve dans le flux des autres communes ».

« Les voies intérieures sont utilisées comme des voies de circulation. Les voies sont sympas mais engorgées. La situation risque de se dégrader ».





## *Un développement conditionné par le projet de déviation*



« Le développement de Mignaloux est conditionné par le tracé de la déviation ».

« Connaître le tracé de la déviation permettrait de s'y préparer en commençant déjà des aménagements... Il faudrait requalifier la RN147 en rue urbaine lorsque le tracé de la déviation aura été défini ».

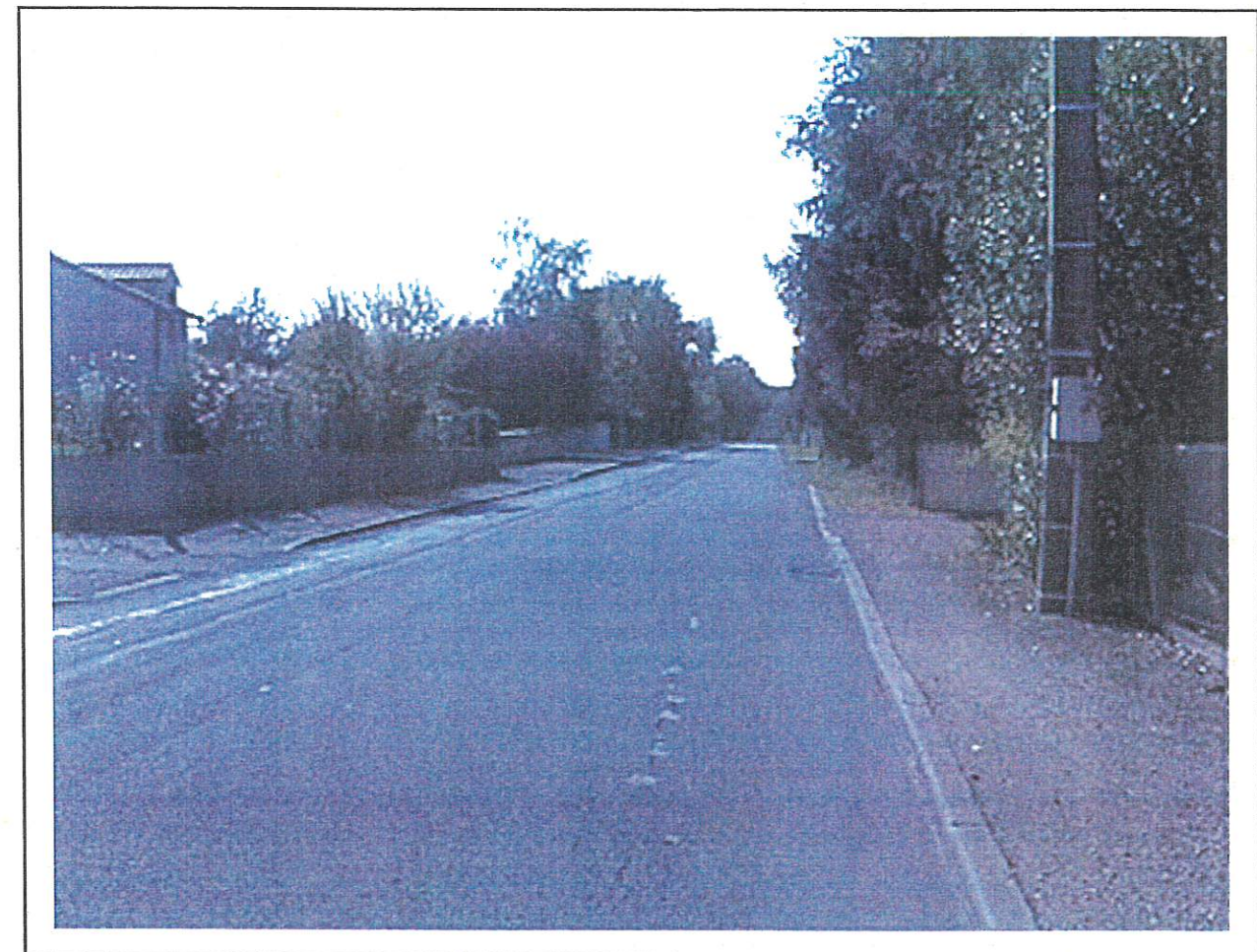
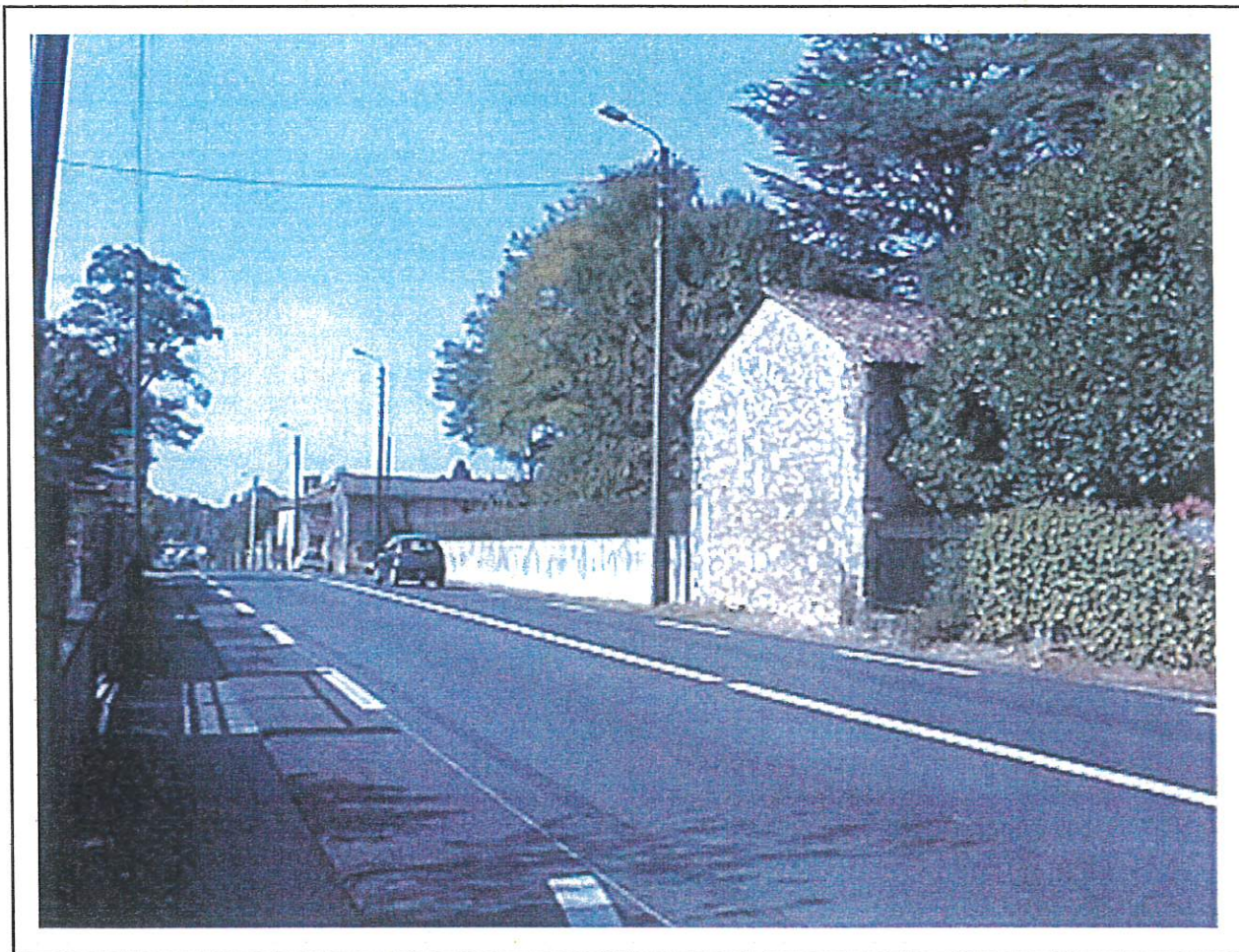
« Ne faut-il pas chercher un tracé plus lointain qui permettrait un meilleur tramage du territoire ? ».



# Paroles d'habitants

Atelier de concertation du 9 septembre 2002

## *Equiper les voiries*



« La voirie de Breuil l'Abesse qui était un des plus gros hameaux auparavant, n'a pas de trottoir. La réalisation de trottoirs permettrait de sécuriser et d'encourager les déplacements piétons et d'éviter que l'eau de la route ne s'écoule dans les cours des particuliers.

Cet espace manque aussi de points de traversée ».

« Certaines voies sont dans un état lamentable ».



# Paroles d'habitants

Atelier de concertation du 9 septembre 2002

## *Penser aux engins agricoles*



« Le passage des engins agricoles sur les chemins crée des ornières ».

« Il faudrait faire une voie propre aux engins agricoles sur les chemins ».



## *Des problèmes ponctuels de stationnement*



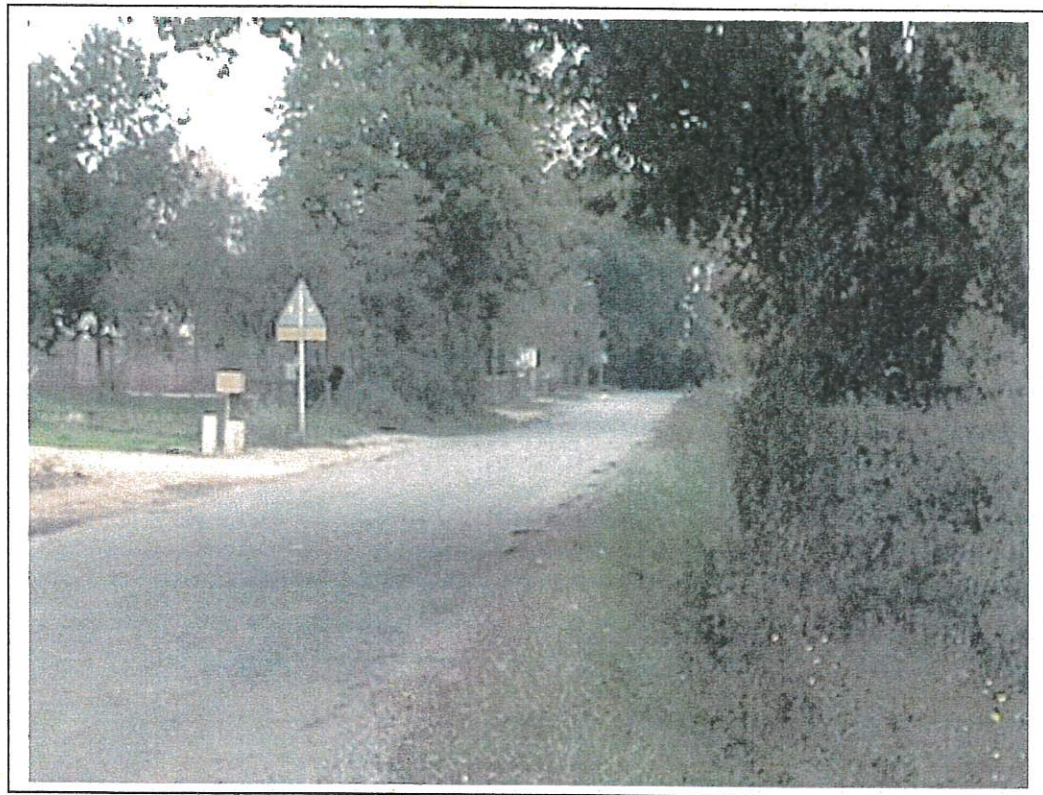
« Le secteur des Alisiers est embouteillé notamment à l'heure de la sortie des écoles.  
Il manque des espaces de stationnement ».



# Paroles d'habitants

Atelier de concertation du 9 septembre 2002

## *Donner une identité aux hameaux*



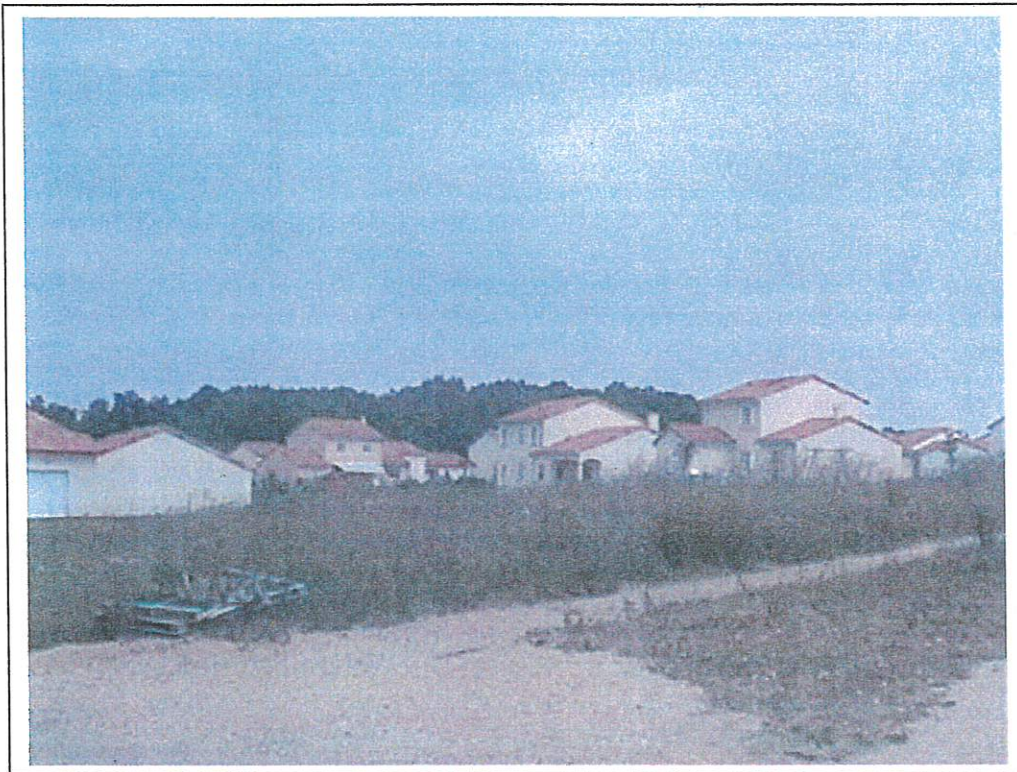
« Matérialiser l'entrée des hameaux avec des choses simples : panneau... »



# Paroles d'habitants

Atelier de concertation du 9 septembre 2002

## *Garantir la qualité du bâti*

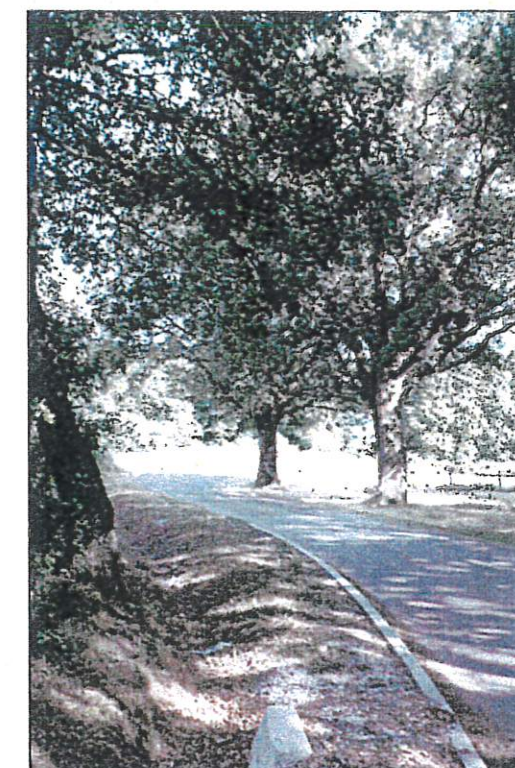


« Éviter la construction de maisons vilaines,...il faut donner une image, des principes de  
scriptions »

« Dans 20 ou 30 ans, les maisons neuves (d'aujourd'hui) auront un peu de patine »



## *Conserver le caractère vert de la commune*



Mignaloux est « une commune belle, agréable à vivre », « C'est la campagne dans la ville »





# Paroles d'habitants

Atelier de concertation du 9 septembre 2002

## Conserver le caractère vert de la commune



Beaucoup de boisements ont déjà disparu. Il faut préserver le cadre vert de la commune.

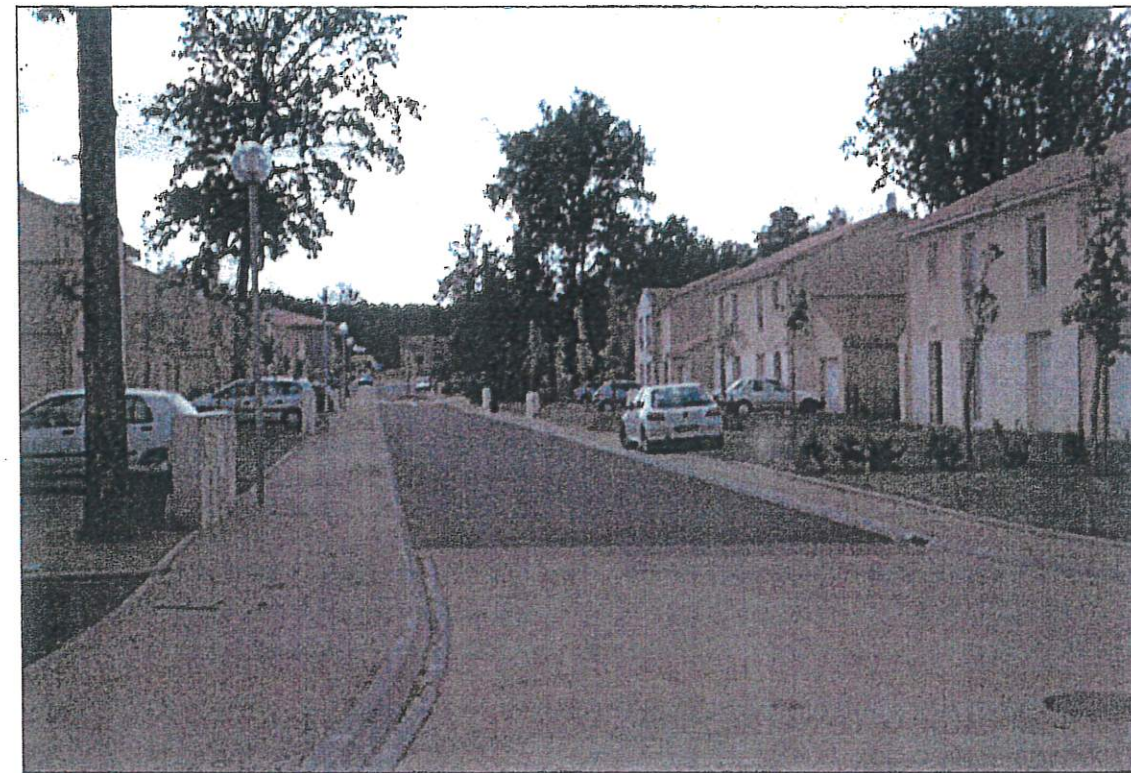




# Paroles d'habitants

Atelier de concertation du 9 septembre 2002

## *Le souhait d'un développement limité*



« Les gens ne veulent pas voir d'autres lotissements se construire derrière chez eux »



# Paroles d'habitants

Atelier de concertation du 9 septembre 2002

## Rééquilibrer le territoire



- « Le Nord est sous développé : Le Nord a un habitat dispersé, le Sud se développe »
- « Les gens sont venus pour l'habitat diffus »
- « On ne peut construire qu'au Mars : Ne Pourrait t'on pas implanter des logements à divers endroits »
- « Chaque maire a favorisé un coin de la commune »
- « Les commerces sont concentrés au Sud »



# Paroles d'habitants

Atelier de concertation du 9 septembre 2002

## *Rendre le bourg attractif*



- « Esthétiquement le centre ne ressemble pas à un centre »
- « Le centre ville n'est pas attractif, faire qu'on ait envie de se rendre dans le centre »
- « Développer un vrai centre, renforcer l'activité »
- « Lui donner de la vie »



# Paroles d'habitants

Atelier de concertation du 9 septembre 2002

## *Envisager l'avenir*



« Le terrain de la CAP est un site favorable pour l'urbanisation »

« Mignaloux pourrait devenir un quartier de Poitiers »

« Laisser Mignaloux devenir une commune dortoir en laissant les gens aller vers Poitiers ou rendre le bourg agréable »



# Paroles d'habitants

Atelier de concertation du 9 septembre 2002

## Traiter les espaces publics



- « Réaménager la place en face de l'église »
- « La route qui mène au château de la Cigogne est minable »
- « La place des Alisiers : Un truc comme ça... c'est moche »



# Paroles d'habitants

Atelier de concertation du 9 septembre 2002

## *Situer la place de l'activité*



« Se donner les moyen de préserver l'agriculture, garder les exploitations existantes »

« Besoin de commerces en plus »

« Il y a un enjeu sur la zone de Beaubâton, mais cette zone reste satellite »